

dal 1994

La scultura si fa luce

Sculture e lampade scultura
in pasta di marmo

Sculptures and sculpture lamps
in marble composition



Fabrizio Lotti



Lampade scultura Sculpture lamps

Atelier - contrada Serrone, 28
Esposizione - via Garibaldi, 12
62027 San Severino Marche MC Italy
tel. e fax: +39.0733.638975
P.IVA: 01199720432

info@fabriziosavi.com
www.fabriziosavi.com



CARATTERISTICHE DELLE LAMPADE SCULTURA

Le nostre lampade scultura sono un'invenzione esclusiva dello scultore e designer Fabrizio Savi, che è anche il titolare dell'azienda artigiana sorta nel 1994 e situata a San Severino, nelle Marche.

I materiali utilizzati per i paralumi e per le lampade sono: polvere di marmo bianchissimo impastata con un collante. La nostra ricerca durata alcuni anni e la sperimentazione di numerosi materiali e tecniche, ci hanno indicato che è proprio la polvere del marmo scultoreo più bianco, proveniente dalle cave italiane, unito a un collante particolare a conferire il risultato migliore nella realizzazione dei paralumi.

I bassorilievi che li decorano sono realizzati da Fabrizio Savi e creano, con la luce della lampadina, un affascinante effetto filigrana.

Queste decorazioni sono ispirate alla tradizione artistica italiana e di altri paesi europei, in particolare all'arte greco-romana, a quella del rinascimento e del neoclassicismo.

La lavorazione delle lampade è completamente manuale e richiede particolari abilità artistiche e artigianali. Inoltre i tempi di lavorazione sono lunghi e la nostra cura per l'alta qualità del prodotto implica una rigorosa selezione nelle varie fasi. Questo significa, tanto per dare un'idea, che in media si verificano 4 scarti su 10 durante la lavorazione.

La pulizia dei nostri paralumi può essere fatta lavandoli con acqua e detersivo e poi asciugandoli con un panno.

Eventuali piccole differenze di tonalità, dimensione, finitura non sono da considerarsi un difetto ma una pregiata caratteristica che testimonia inconfutabilmente la rigorosa realizzazione a mano pezzo per pezzo dei nostri preziosi ed esclusivi prodotti.



MAIN FEATURES OF OUR SCULPTURE LAMPS

Our sculpture-lamps are an exclusive invention by sculptor and designer Fabrizio Savi, the owner of the artisan firm founded in 1994 in San Severino Marche (central Italy).

The materials used for our lamps and lamp-shades are white marble powder mixed with a glue. We spent various years experimenting with different materials and techniques to discover that the whitest Italian marble, used for sculptures, together with a special glue, are the ingredients that obtain the best results.

The bas-reliefs on the surface of the lamp-shades are designed and realized by Fabrizio Savi. When the light is on, they create a fascinating and gorgeous watermark effect.

These decorations are inspired from the Italian and European artistic tradition: classic Greek and Roman, renaissance and neoclassic styles.

The lamps is made entirely by hand and special artistic and handicraft abilities are required. In addition, to obtain top quality after long hours of handwork, we make an accurate selection, eliminating about 4 lamp-shades out of 10. Our lamp-shades are washable with water and soap. They should then be rinsed and dried with a cloth.

Any small difference in colour shade, dimension, finish must not be considered as a flaw, but as a quality showing that each piece has been made by hand, and is an exclusive and precious product.

Fabrizio Savi



lampade scultura



piastrelle metallo



sculture



complementi arredo

“ New Classic
la nuova linea...

New Classic
the new line... ”



La linea New Classic rappresenta per Fabrizio Savi un ambito traguardo, frutto di una lunga ricerca estetica nel campo della scultura e della sua lunga ricerca tecnica dedicata alla creazione delle lampade-scultura.

La linea New Classic si differenzia dalle precedenti per studio e ricerca su diversi fronti. Il primo elemento di ricerca riguarda lo stile: Fabrizio Savi ha scelto di connotare le sue creazioni con riferimenti precisi alla tradizione artistica classica. Tradizione che è alle radici della cultura italiana e rimanda al suo territorio ma al contempo gode di riconoscimenti di ben più ampio respiro.

Tale scelta ha anche lo scopo di reagire alla dilagante globalizzazione commerciale che tende a livellare il gusto a beneficio di uno stile unico e impersonale, scevro da riferimenti culturali legati a un territorio. Per questo Savi ha cercato di coniugare figure classiche finemente modellate sulla superficie dei paralumi con la struttura dell'intera lampada che richiama uno stile più essenziale e minimalista. Tale stile ha lo scopo di porre in evidenza le figure scolpite sul paralume, rispondendo allo stesso tempo alle esigenze estetiche e di praticità contemporanee.

Un ulteriore fronte di ricerca ha riguardato la qualità dei materiali e le modalità di realizzazione, sempre più accurate. Infatti per la realizzazione dello schermo si è fatto uso di una polvere di marmo ancora più pura e bianca che implica una maggiore attenzione nella sua lavorazione e un risultato estetico di alto livello. Il sostegno ligneo è stato appositamente progettato per dare stabilità e armonia a tutta la lampada e viene ricavato da un blocco di legno massello 30 x 23 x 17 cm di pregiato frassino.

New Classic è una linea di oggetti d'arredo ricchi di contenuto artistico e culturale e, nel loro design lineare, in sintonia con gli stili contemporanei.

With his New Classic line Fabrizio Savi has achieved a goal. It comes from a long aesthetic research in the field of artistic sculpture and also from his technical experience as inventor and producer of his sculpture lamps.

This line is different from the former ones in various aspects.

The first one is its style: Fabrizio Savi chose the classic art tradition to connote his creations. Classic art is at the root of Italian and European culture and at the same time it is known and appreciated on a larger scale.

With this choice Savi wanted to react to commercial globalization which tends to create a style as even and impersonal as possible and to remove any territorial peculiarity.

This is why Savi tried to put classic and modern styles together. In fact the bas-reliefs on the surface of the shade are classic, while the shape of the whole lamp is minimalist. This minimalist frame highlights the beauty of the bas-relief decorations and at the same time it is in line with contemporary taste and requirements of practicality.

A further new aspect concerns the quality of the materials and the handicraft techniques, both of which have been improved. The shades are made out of a whiter and purer marble powder, which implies a more accurate and careful working and high quality results.

The stand is in wood, and it has been designed to give stability and harmony to the whole lamp. It is made out of an ash wood block of 30x23x17 cm.

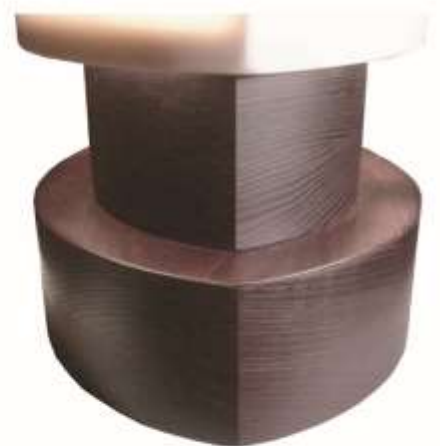
New Classic: a line of decorative objects rich in art and cultural suggestions; their essential design is in line with the contemporary trends.

Fabrizio Savi

New Classic lampade da tavolo
Caratteristiche tecniche e strutturali
New Classic table lamps
Technical and structural features



Lampada
vista da sopra
The lamp
seen from above



Particolari della base
in legno massello di frassino
Some details of the
stand in solid ash wood

New Classic lampade da tavolo
Tre Grazie
New Classic table lamps
Three Graces



New Classic lampade da tavolo
Centauro
New Classic table lamps
Centaur



New Classic lampade da tavolo
Tre Grazie
New Classic table lamps
Three Graces




Lampada spenta
Light off




Lampada accesa
Light on

New Classic lampade da tavolo
Centaurio
New Classic table lamps
Centaur



 Lampada spenta
Light off



 Lampada accesa
Light on

New Classic lampade da tavolo
Diana
New Classic table lamps
Diana



Lampada spenta
Light off



Lampada accesa
Light on

New Classic lampade da tavolo
Apollo
New Classic table lamps
Apollo

Fabrizio Loni



 Lampada spenta
Light off



 Lampada accesa
Light on

New Classic lampade da parete Caratteristiche tecniche e strutturali

New Classic wall lamps Technical features

Dimensioni in centimetri: larghezza 28; altezza 60,5; profondità 12,5.

Se si utilizzano normali lampade ad incandescenza, si raccomanda di non utilizzare potenze superiori a 60 W. Se invece si utilizzano lampadine al neon, non ci sono limitazioni.

Per la pulizia dei paralumi si possono usare acqua e sapone.

La tonalità del paralume può essere più chiara o più intensa a seconda del tipo di lampadina usata.

Dimensions: breadth 11,03; height 23,82; depth 4,93.

Choose max 60 W power incandescent bulbs. If you are using fluorescent bulbs, there is no power limitation.

The lamp-shades can be cleaned with water and soap.



Lampada accesa
Light on



28 cm - 11,03 in

Lampada spenta
Light off

60,5 cm - 23,82 in



12,5 cm - 4,93 in



Queste lampade da parete sono costruite interamente in pasta di marmo, esclusa la staffa che regge il porta lampada. Questa staffa è in metallo zincato e funge da riflettore luminoso.

A wall-lamp seen from below.
The lamp is completely made of marble composition, except for a metal stirrup holding the bulb and reflecting its light.



Lampada da parete vista da sopra, lato verso soffitto. In questa foto è visibile la staffa in metallo che regge il porta lampada di tipo grande (E27). Sia la staffa che il porta lampada vengono forniti già montati. Da notare anche i diversi fori sullo schienale atti a fissare la lampada alla parete.

The picture shows the up-side of the wall-lamp. An E27 (large) lamp-holder fits into a metal stirrup. The lamp can be hanged on the wall thanks to the holes visible on the back-side.

New Classic
Particolari delle Tre Grazie

New Classic
Some details of the Three Graces



New Classic
Particolari del Centauro
New Classic
Some details of the Centaur

Fabrizio Lotti





geometrie, evoluzioni e rivoluzioni geometries, evolutions and revolutions



Per definire questa linea ho usato questi termini perché hanno un doppio significato.

Il primo è attinente alla **geometria descrittiva**, infatti è anche attraverso le evoluzioni e rivoluzioni di poligoni che si esprime questa disciplina.

Le decorazioni di queste lampade sono appunto **evoluzioni e rivoluzioni** di figure geometriche.

Il secondo significato è riferito al periodo storico dei primi decenni del XX secolo, quando alcune correnti artistiche abbandonarono l'uso della figura intesa come riproduzione del reale per utilizzare figure geometriche ed astratte.

Questa innovazione non fu che il prodotto e l'espressione di un'evoluzione culturale verificatasi in quel periodo che determinò tali notevoli cambiamenti in quasi tutti settori delle attività umane da produrre quasi una **rivoluzione sociale**.

The words used to define this line of shades have a double meaning.

The first belongs to **descriptive geometry**, which deals with **evolutions and revolutions** of plane polygons. The patterns featured in this line are actually the result of geometrical evolutions and revolutions.

The second meaning refers to those European artistic avant-gard movements in the 1910s and 1920s which abandoned figurative art and used geometric shapes and abstract images in their work.

Their innovation mirrored a parallel situation of cultural change that was going on in the same years, and which was so incisive as to produce a sort of social **revolution**.



Fabrizio Lusi



Lampade da tavolo Table-lamps

Altezza complessiva della lampada, base più paralume: circa 52 cm.

Abbinare sempre il codice del paralume con il codice del sosegno.

Se si utilizzano normali lampade ad incandescenza, si raccomanda di non utilizzare potenze superiori a 40 W. Se invece si utilizzano lampadine al neon, non ci sono limitazioni. Per la pulizia dei paralumi si possono usare acqua e sapone.

Choose max 40 W power incandescent bulbs. If you are using fluorescent bulbs, there is no power limitation.

The lamp-shades can be cleaned with water and soap.

The measures below indicate the sum of the stand and the lamp-shade.



97T06



97T07



97T08



97T01

cm 50 in 20,47



97T03



97T02



97T04



97T05



memoria, emozioni e citazioni
memory, emotions, and quotations



I nostri paralumi classici / our classic style shades

Memoria è intesa come patrimonio storico di esperienze culturali e artistiche cui mi riferisco nelle mie creazioni.

Emozione si riferisce al sentimento suscitato dalla visione di talune opere del patrimonio storico artistico che costituisce la mia ispirazione.

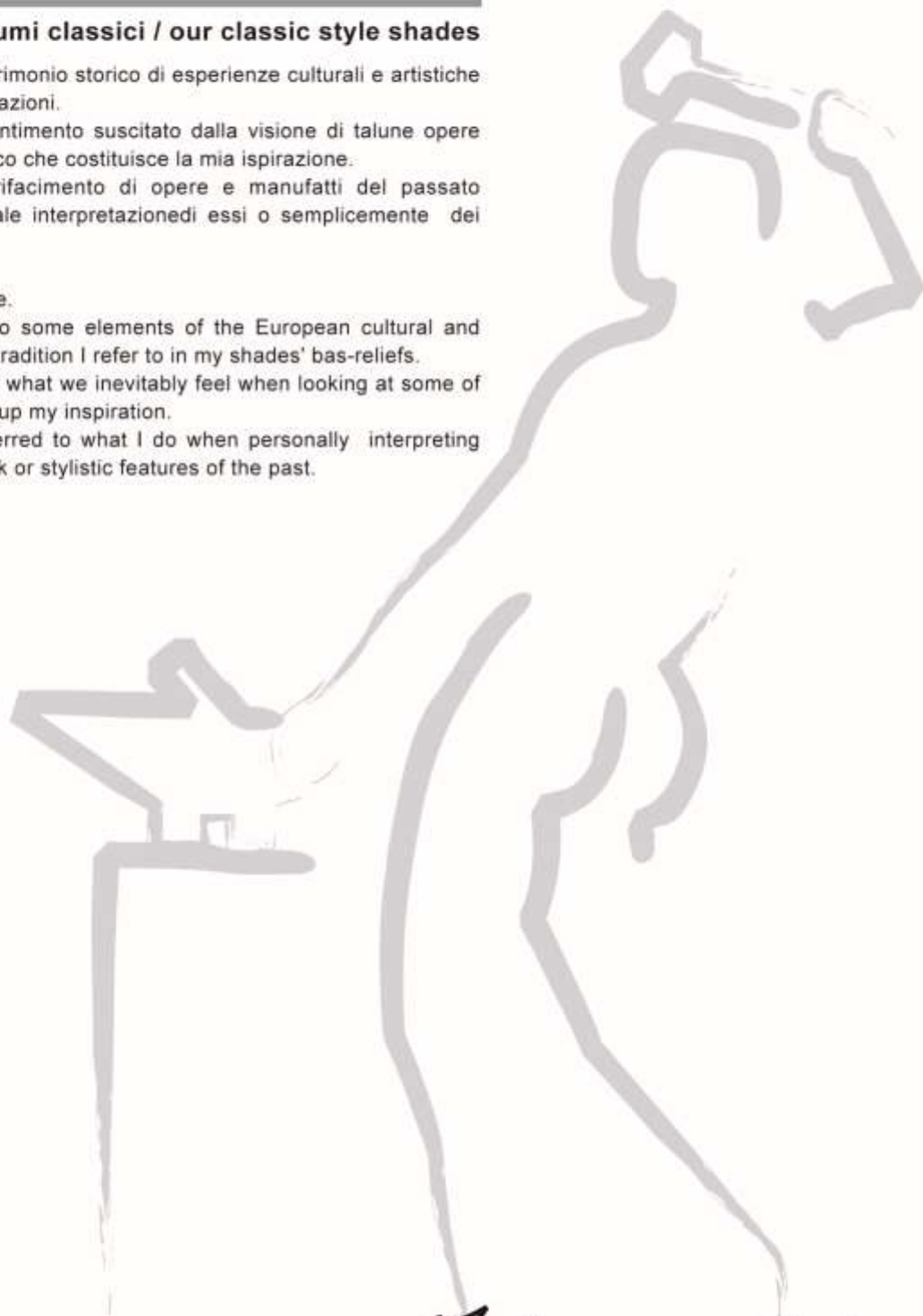
Citazione si riferisce al rifacimento di opere e manufatti del passato attraverso una mia personale interpretazione di essi o semplicemente dei loro stili.

Three words to define a style.

The word **Memory** points to some elements of the European cultural and artistic heritage. It is to this tradition I refer to in my shades' bas-reliefs.

The word **Emotion** refers to what we inevitably feel when looking at some of the artistic work that makes up my inspiration.

The word **Quotation** is referred to what I do when personally interpreting some artistic work, handwork or stylistic features of the past.



Fabrizio Lani

**Basi da tavolo in pasta di marmo
per paralumi grandi**
**Stands in marble composition
for large lamp-shades**

Abbinare sempre il codice del paralume con il codice del sosegno.
Le misure si riferiscono alla somma della base più il paralume.

Join the code of one shade and of one stand to form the code of the lamp you like.
The measures below indicate the sum of the stand and the lamp-shade.



Questa base costituita da quattro piedini in pasta di marmo bianca fissati solidamente al paralume, può essere abbinata ad ognuno dei paralumi grandi visibili nell'apposita sezione del catalogo.

This is a four-legs stand and is made of white marble composition. It is fastened permanently to the lamp-shade. It suits all the large lamp-shades. See the section devoted to the "large lamp-shades".

Lampade complete da tavolo piccole

Caratteristiche tecniche e strutturali

Small-size complete table lamps

Technical features

Dimensioni in centimetri: larghezza 19, altezza 20, profondità 12.

Se si utilizzano normali lampade ad incandescenza, si raccomanda di non utilizzare potenze superiori a 40 W. Se invece si utilizzano lampadine al neon, non ci sono limitazioni. Per la pulizia delle lampade si possono usare acqua e sapone.

Per queste lampade sono disponibili gli stessi decori dei paralumi piccoli.

Dimensions: 7,48 in breadth; 7,87 in height; 4,72 in depth.

Choose max 40 W power incandescent bulbs. If you are using fluorescent bulbs, there is no power limitation.

The lamp-shades can be cleaned with water and soap.

These lamps have the same decorations as the small lamp-shades.



Lampada accesa vista di fronte e di fianco.



cm 12 in 4,72



Base di lampada vista da ambo le parti.

Front view of the lightened lamp.



cm 19 in 7,48

cm 20 in 7,87



Front and rear view of the stand.

Lampada spenta vista di fronte e da dietro.

The lamp seen when the light is off.

Per le lampade complete sono disponibili gli stessi decori dei paralumi piccoli. Alcuni esempi di combinazioni possibili.

The complete lamps have the same decoration as the small lamp-shades. Some examples of possible combinations.



Lampade grandi da parete Caratteristiche tecniche e strutturali

Large wall lamps Technical features

Dimensioni in centimetri: larghezza 31, altezza 30, profondità 12.

Se si utilizzano normali lampade ad incandescenza, si raccomanda di non utilizzare potenze superiori a 40 W. Se invece si utilizzano lampadine al neon, non ci sono limitazioni. Per la pulizia dei paralumi si possono usare acqua e sapone.

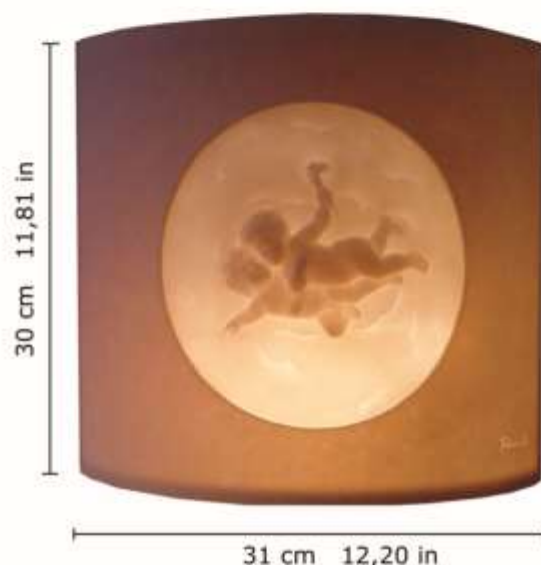
Per queste lampade sono disponibili gli stessi decori dei paralumi grandi. (vedi sezione precedente)

Dimensions: 12,2 in breadth; 11,81 in height; 4,72 in depth.

Choose max 40 W power incandescent bulbs. If you are using fluorescent bulbs, there is no power limitation.

The lamp-shades can be cleaned with water and soap.

These lamps have the same decorations as the large lamp-shades. (see preceding section)



Lampada accesa / Light on



Lampada spenta / Light off

Lampada da parete vista da sotto, lato verso il pavimento.

Queste lampade da parete sono costruite interamente in pasta di marmo, esclusa la staffa che regge il porta lampada.

Questa staffa è in metallo zincato e funge da riflettore luminoso.

A wall-lamp seen from below.

The lamp is completely made of marble composition, except for a metal stirrup holding the bulb and reflecting its light.



Lampada da parete vista da sopra, lato verso soffitto. In questa foto è visibile la staffa in metallo che regge il porta lampada di tipo grande (E27). Sia la staffa che il porta lampada vengono forniti già montati. Da notare anche i diversi fori sullo schienale atti a fissare la lampada alla parete.

The picture shows the up-side of the wall-lamp. An E27 (large) lamp-holder fits into a metal stirrup. The lamp can be hanged on the wall thanks to the holes visible on the back-side.

Lampade piccole da parete Caratteristiche tecniche e strutturali

Small wall lamps Technical features

Dimensioni in centimetri: larghezza 19, altezza 16, profondità 9,5.

Se si utilizzano normali lampade ad incandescenza, si raccomanda di non utilizzare potenze superiori a 40 W. Se invece si utilizzano lampadine al neon, non ci sono limitazioni. Per la pulizia dei paralumi si possono usare acqua e sapone.

Per queste lampade sono disponibili gli stessi decori dei paralumi piccoli. (vedi sezione precedente)

Dimensions: 7,48 in breadth; 6,29 in height; 3,74 in depth.

Choose max 40 W power incandescent bulbs. If you are using fluorescent bulbs, there is no power limitation.

The lamp-shades can be cleaned with water and soap.

These lamps have the same decorations as the small lamp-shades. (see preceding section)



Lampada vista di fronte / A front view of the lamp



Lampada vista di fianco / The side of the lamp

19 cm 7,48 in



Lampada vista di fianco e sotto / The wall-lamp seen from one side below

9,5 cm
3,74 in



16 cm 6,29 in



Il paralume ed il sistema che lo regge sono in pasta di marmo e costituiscono un corpo unico.

The lamp-shade and its stand are both made in marble composition. They make up a whole body.

Memorie, emozioni e citazioni Memory, emotions and quotations



Per formare la lampada abbinare il codice del paralume e della base scelti.
Join the code of one shade and of one stand to form the code of the lamp you like.

Due putti - Two cherubs



Paralume con lampada accesa
Lighted lamp-shade



Paralume con lampada spenta
The shade seen when the light is off

Misure disponibili - Sizes available

grande large	medio medium	piccolo small
PR 4701	PR 12104	PR 6303



E' solo volando che prima o poi
si incontra un angelo.

Anonimo



Putti festanti - Jubilant cherubs



Paralume con lampada accesa
Lighted lamp-shade



Paralume con lampada spenta
The shade seen when the light is off

Misure disponibili - Sizes available

piccolo small
PR 6503



Siamo angeli con un'ala sola.....
per volare dobbiamo volare uniti.

Anonimo



Memorie, emozioni e citazioni Memory, emotions and quotations



Per formare la lampada abbinare il codice del paralume e della base scelti.
Join the code of one shade and of one stand to form the code of the lamp you like.

Putti musicanti - Musician cherubs



Paralume con lampada accesa
Lighted lamp-shade



Paralume con lampada spenta
The shade seen when the light is off

Misure disponibili - Sizes available

grande large	medio medium	piccolo small
PR 5001	PR 12404	PR 6403



La mia anima è una misteriosa
orchestra; non so quali strumenti
suoni o strida dentro di me:
corde, arpe, timpani e tamburi.
Mi conosco come una sinfonia.

Fernando Pessoa

Putto e braciere - Cherub and brazier



Paralume con lampada accesa
Lighted lamp-shade



Paralume con lampada spenta
The shade seen when the light is off

Misure disponibili - Sizes available

grande
large

PR 1296



Se si scuote la fiaccola, la
fiamma agitata divampa più
forte; invece se nessuno la
scuote, la fiamma muore.

Ovidio

Memorie, emozioni e citazioni Memory, emotions and quotations



Per formare la lampada abbinare il codice del paralume e della base scelti.
Join the code of one shade and of one stand to form the code of the lamp you like.

Cupido e freccia d'amore - Cupid shooting his arrow



Paralume con lampada accesa
Lighted lamp-shade



Paralume con lampada spenta
The shade seen when the light is off

Misure disponibili - Sizes available

grande large	medio medium	piccolo small
PR 9903	PR 12604	PR 6703



Mira al sole la tua freccia non potrà mai raggiungerlo: ma volerà nobilmente lontana.

Anonimo



Cupido corteggia una ninfetta - Cupid courting a nymph



Paralume con lampada accesa
Lighted lamp-shade



Paralume con lampada spenta
The shade seen when the light is off

Misure disponibili - Sizes available

grande large	medio medium	piccolo small
PR 10004	PR 12304	PR 6803



Non chiudere mai le tue labbra a coloro a cui hai aperto il cuore.

Anonimo



Memorie, emozioni e citazioni Memory, emotions and quotations



Per formare la lampada abbinare il codice del paralume e della base scelti.
Join the code of one shade and of one stand to form the code of the lamp you like.

Busto neoclassico maschile - A neoclassic male bust



Paralume con lampada accesa
Lighted lamp-shade



Paralume con lampada spenta
The shade seen when the light is off

Misure disponibili - Sizes available

piccolo
small

PR 6903



L'amore è di tutte le passioni la più forte perchè attacca contemporaneamente la testa, il corpo e il cuore.

Voltaire

Busto neoclassico femminile - A neoclassic female bust



Paralume con lampada accesa
Lighted lamp-shade



Paralume con lampada spenta
The shade seen when the light is off

Misure disponibili - Sizes available

piccolo
small

PR 7003



Eros mi scuote la mente come un vento sul monte si abbatte sulle quercie; ...e mi scioglie le membra dolce amaro indomabile demone.

Saffo

Memorie, emozioni e citazioni Memory, emotions and quotations



Per formare la lampada abbinare il codice del paralume e della base scelti.
Join the code of one shade and of one stand to form the code of the lamp you like.

Putti si contendono il monile con il cuore - Cherubs rivaling for a heart-shaped pendant



Paralume con lampada accesa
Lighted lamp-shade



Paralume con lampada spenta
The shade seen when the light is off

Misure disponibili - Sizes available

grande large	medio medium	piccolo small
PR 9803	PR 12204	PR 6603



Dove gli occhi vanno volentieri,
anche il cuore va, nè il piede
tarda a seguirli.

Carlo Dossi

Romeo e Giulietta - Romeo and Juliet



Paralume con lampada accesa
Lighted lamp-shade



Paralume con lampada spenta
The shade seen when the light is off

Misure disponibili - Sizes available

piccolo small
PR 6201



Ama davvero chi trema a dire
che ama.

Philip Sidney

Memorie, emozioni e citazioni Memory, emotions and quotations



Per formare la lampada abbinare il codice del paralume e della base scelti.
Join the code of one shade and of one stand to form the code of the lamp you like.

Campanule - Bellflowers



Paralume con lampada accesa
Lighted lamp-shade



Paralume con lampada spenta
The shade seen when the light is off

Misure disponibili - Sizes available

grande large	medio medium	piccolo small
PR 9403	PR 13104	PR 7603



Fiori per il fiore più bello.

Anonimo

Margherite - Daisies



Paralume con lampada accesa
Lighted lamp-shade



Paralume con lampada spenta
The shade seen when the light is off

Misure disponibili - Sizes available

grande large	medio medium	piccolo small
PR 9603	PR 12704	PR 7803



L'amore è un bellissimo fiore,
ma bisogna saperlo cogliere
sull'orlo di un precipizio.

Stendhal

Memorie, emozioni e citazioni Memory, emotions and quotations



Per formare la lampada abbinare il codice del paralume e della base scelti.
Join the code of one shade and of one stand to form the code of the lamp you like.

Fantasia di fiori #1 - Flowery design #1



Paralume con lampada accesa
Lighted lamp-shade



Paralume con lampada spenta
The shade seen when the light is off

Misure disponibili - Sizes available

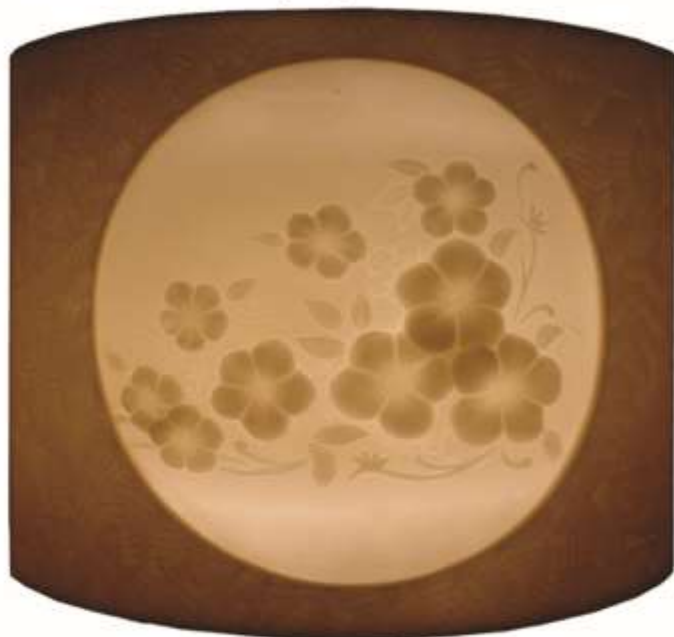
grande large	medio medium	piccolo small
PR 9503	PR 13004	PR 7707



L'amore è come un fiore selvatico: lo trovi spesso nei luoghi più impensati.

Anonimo

Fantasia di fiori #2 - Flowery design #2



Paralume con lampada accesa
Lighted lamp-shade



Paralume con lampada spenta
The shade seen when the light is off

Misure disponibili - Sizes available

piccolo small
PR 7903



Vorrei spogliarti, lentamente come i petali di un fiore...per poi toglierti, dolcemente, le spine che hai nel cuore...per farti capire, finalmente, quanto grande è il mio amore.

Anonimo

Memorie, emozioni e citazioni
Memory, emotions and quotations



Per formare la lampada abbinare il codice del paralume e della base scelti.
 Join the code of one shade and of one stand to form the code of the lamp you like.

Fiori naif stile bavarese #1 - Bavarian style flowers #1



Paralume con lampada accesa
 Lighted lamp-shade



Paralume con lampada spenta
 The shade seen when the light is off

Misure disponibili - Sizes available

piccolo
 small
 PR 7203



C'è un'ape che si posa su un bottone di rosa: lo succhia e se ne va. Tutto sommato, la felicità è una piccola cosa.

Trilussa

Fiori naif stile bavarese #2 - Bavarian style flowers #2



Paralume con lampada accesa
 Lighted lamp-shade



Paralume con lampada spenta
 The shade seen when the light is off

Misure disponibili - Sizes available

grande medio
 large medium
 PR 1396 PR 12904



La gente nasconde l'amore come un fiore troppo prezioso per essere colto.

Anonimo

Memorie, emozioni e citazioni Memory, emotions and quotations



Per formare la lampada abbinare il codice del paralume e della base scelti.
Join the code of one shade and of one stand to form the code of the lamp you like.

Boccioli di rosa - Rosebuds



Paralume con lampada accesa
Lighted lamp-shade



Paralume con lampada spenta
The shade seen when the light is off

Misure disponibili - Sizes available

piccolo
small

PR 7303



Cosa c'è in un nome? Ciò che chiamiamo rosa anche con un altro nome conserva sempre il suo profumo.

William Shakespeare

Rosa #1 - Rose #1



Paralume con lampada accesa
Lighted lamp-shade



Paralume con lampada spenta
The shade seen when the light is off

Misure disponibili - Sizes available

piccolo
small

PR 7403



Una rosa è una rosa, è una rosa, è una rosa...

Gertrude Stein

Memorie, emozioni e citazioni Memory, emotions and quotations



Per formare la lampada abbinare il codice del paralume e della base scelti.
Join the code of one shade and of one stand to form the code of the lamp you like.

Rosa #2 - Rose #2



Paralume con lampada accesa
Lighted lamp-shade



Paralume con lampada spenta
The shade seen when the light is off

Misure disponibili - Sizes available

piccolo
small

PR 7503



Per l'amore della rosa si sopportano anche le spine.

Anonimo

Rosa #3 - Rose #3



Paralume con lampada accesa
Lighted lamp-shade



Paralume con lampada spenta
The shade seen when the light is off

Misure disponibili - Sizes available

grande medio
large medium

PR 9703 PR 12804



Cogliam d'amor la rosa; amiamo
or quando esser si puote
riamato amando.

Torquato Tasso



Memorie, emozioni e citazioni Memory, emotions and quotations



Per formare la lampada abbinare il codice del paralume e della base scelti.
Join the code of one shade and of one stand to form the code of the lamp you like.

Adamo ed Eva - Adam and Eve



Paralume con lampada accesa
Lighted lamp-shade



Paralume con lampada spenta
The shade seen when the light is off

Misure disponibili - Sizes available

grande large	medio medium	piccolo small
PR 4904	PR 11904	PR 8003



Il piacere è un peccato, ma qualche volta il peccato è un piacere.

George Byron

Dama e cavaliere - Knight and lady



Paralume con lampada accesa
Lighted lamp-shade



Paralume con lampada spenta
The shade seen when the light is off

Misure disponibili - Sizes available

grande large	medio medium	piccolo small
PR 4801	PR 12004	PR 8103



Non vi è fuoco simile alla passione d'amore. Esso è come un demone, è una trappola che assomiglia all'illusione, a un fiume impetuoso che travolge gli argini.

Anonimo

Memorie, emozioni e citazioni Memory, emotions and quotations



Per formare la lampada abbinare il codice del paralume e della base scelti.
Join the code of one shade and of one stand to form the code of the lamp you like.

Cavaliere ed armigero (A.Durer) - Knight and squire



Paralume con lampada accesa
Lighted lamp-shade



Paralume con lampada spenta
The shade seen when the light is off

Misure disponibili - Sizes available

piccolo
small

PR 8203



L'amore è uno stato di guerra perpetuo e per questo nel linguaggio amoroso si utilizzano termini militareschi: conquistare, incendiare, soggiogare...catene d'amore, curi feriti, spezzati e trafitti.

Suzanne Churdoch Necker

Scena agreste (A.Durer) - Rustic scene



Paralume con lampada accesa
Lighted lamp-shade



Paralume con lampada spenta
The shade seen when the light is off

Misure disponibili - Sizes available

piccolo
small

PR 8503



L'intelligenza senza ambizione è come un uccello senza ali.

C.A. Danielson

Memorie, emozioni e citazioni Memory, emotions and quotations



Per formare la lampada abbinare il codice del paralume e della base scelti.
Join the code of one shade and of one stand to form the code of the lamp you like.

Bambina e casa di bambole - Little girl and doll's house



Paralume con lampada accesa
Lighted lamp-shade



Paralume con lampada spenta
The shade seen when the light is off

Misure disponibili - Sizes available

piccolo
small

PR 8303



Il bambino che non gioca non è un bambino, ma l'adulto che non gioca ha perso per sempre il bambino che ha dentro di sé.

Pablo Neruda

Cervo e cane - Deer and dog



Paralume con lampada accesa
Lighted lamp-shade



Paralume con lampada spenta
The shade seen when the light is off

Misure disponibili - Sizes available

grande large	medio medium	piccolo small
-----------------	-----------------	------------------

PR 4501	PR 11804	PR 8403
---------	----------	---------



Il bello è una manifestazione di arcane leggi della natura, che senza l'apparizione di esso sarebbero rimaste eternamente celate.

J.W.Goethe

Memorie, emozioni e citazioni Memory, emotions and quotations



Per formare la lampada abbinare il codice del paralume e della base scelti.
Join the code of one shade and of one stand to form the code of the lamp you like.

Donna che annaffia le sementi - Lady watering seeds



Paralume con lampada accesa
Lighted lamp-shade



Paralume con lampada spenta
The shade seen when the light is off

Misure disponibili - Sizes available

piccolo
small

PR 8603



Temo i tuoi baci, dolce fanciulla,
ma tu non temere i miei.

Percy B. Shelly

Sole luna - Sun and moon



Paralume con lampada accesa
Lighted lamp-shade



Paralume con lampada spenta
The shade seen when the light is off

Misure disponibili - Sizes available

grande large	medio medium	piccolo small
-----------------	-----------------	------------------

PR 4601	PR 11404	PR 8703
---------	----------	---------



Non chiedere al sole di
splendere, non può c'è la luna;
non chiedere all'uomo di vivere
in eterno non può c'è la morte;
non chiedere a me di starti
lontano, non posso, ti amo.

Anonimo

Memorie, emozioni e citazioni Memory, emotions and quotations



Per formare la lampada abbinare il codice del paralume e della base scelti.
Join the code of one shade and of one stand to form the code of the lamp you like.

Viso rinascimentale - A renaissance-style portrait



Paralume con lampada accesa
Lighted lamp-shade



Paralume con lampada spenta
The shade seen when the light is off

Misure disponibili - Sizes available

grande large	medio medium	piccolo small
PR 2799	PR 11304	PR 3301



Vorrei essere una lacrima per nascere dai tuoi occhi, vivere sul tuo viso e morire sulla tua bocca.

Anonimo

Viso neoclassico - A neoclassic-style portrait



Paralume con lampada accesa
Lighted lamp-shade



Paralume con lampada spenta
The shade seen when the light is off

Misure disponibili - Sizes available

grande large	medio medium	piccolo small
PR 2498	PR 11504	PR 2598



Tre fiammiferi accesi uno per uno nella notte: il primo per vederti il viso, il secondo per vederti gli occhi, l'ultimo per vedere la tua bocca e tutto il buio per ricordarmi queste cose mentre ti stringo tra le braccia.

Anonimo

Memorie, emozioni e citazioni Memory, emotions and quotations



Per formare la lampada abbinare il codice del paralume e della base scelti.
Join the code of one shade and of one stand to form the code of the lamp you like.

Panneggio - Drape



Paralume con lampada accesa
Lighted lamp-shade



Paralume con lampada spenta
The shade seen when the light is off

Misure disponibili - Sizes available

grande large	piccolo small
PR 10103	PR 9103



Un complimento è come un bacio dato attraverso un velo.

Victor Hugo

Effetto capitonné - Quilt effect



Paralume con lampada accesa
Lighted lamp-shade



Paralume con lampada spenta
The shade seen when the light is off

Misure disponibili - Sizes available

grande large	piccolo small
PR 2198	PR 2398



Lascia dormire il futuro come merita: se lo svegli prima del tempo, otterrai un presente assonnato.

Franz Kafka

Memorie, emozioni e citazioni Memory, emotions and quotations



Per formare la lampada abbinare il codice del paralume e della base scelti.
Join the code of one shade and of one stand to form the code of the lamp you like.

Paesaggio montano - Mountain landscape



Paralume con lampada accesa
Lighted lamp-shade



Paralume con lampada spenta
The shade seen when the light is off

Misure disponibili - Sizes available

piccolo
small

PR 8903



La terra ha musica per coloro
che ascoltano.

W. Shakespeare

Paesaggio di campagna - A countryside view



Paralume con lampada accesa
Lighted lamp-shade



Paralume con lampada spenta
The shade seen when the light is off

Misure disponibili - Sizes available

piccolo
small

PR 9003



Puoi rincorrere una farfalla per
tutto il prato e non perderla mai.
Ma se ti siedi tranquillo sull'erba
verrà a posarsi sulla tua spalla.

Anonimo

Memorie, emozioni e citazioni Memory, emotions and quotations



Per formare la lampada abbinare il codice del paralume e della base scelti.
Join the code of one shade and of one stand to form the code of the lamp you like.

La Fortuna precede il carro di Alessandro - The goddess Fortune preceding Alexander's chariot



Paralume con lampada accesa
Lighted lamp-shade



Paralume con lampada spenta
The shade seen when the light is off

Misure disponibili - Sizes available

grande
large

PR 9303



Per questa realizzazione mi sono ispirato a un affresco del maestro sanseverinate Filippo Bigioli (1770-1854) che celebra i successi di Alessandro Magno. Al centro della composizione appare il genio alato della Fortuna che accompagna questo condottiero volitivo e di grandi abilità. La mia interpretazione in bassorilievo vuole essere un simbolico "portafortuna" dedicato all'uomo contemporaneo di forte volontà e di talento.

Aristotele insegna la fisica ad Alessandro - Aristotle teaching physics to Alexander



Paralume con lampada accesa
Lighted lamp-shade



Paralume con lampada spenta
The shade seen when the light is off

Misure disponibili - Sizes available

grande
large

PR 9403



In questo bassorilievo reinterpreto un soggetto del maestro sanseverinate Filippo Bigioli (1770-1854) in cui, insieme ad Aristotele, sono raffigurate le allegorie della Poesia e della Musica e un leone per denotare lo studio delle cose naturali nelle quali Alessandro il Grande era versatissimo. La mia citazione appare più che mai attuale: nessun uomo può prescindere dalla Conoscenza per raggiungere i suoi traguardi.

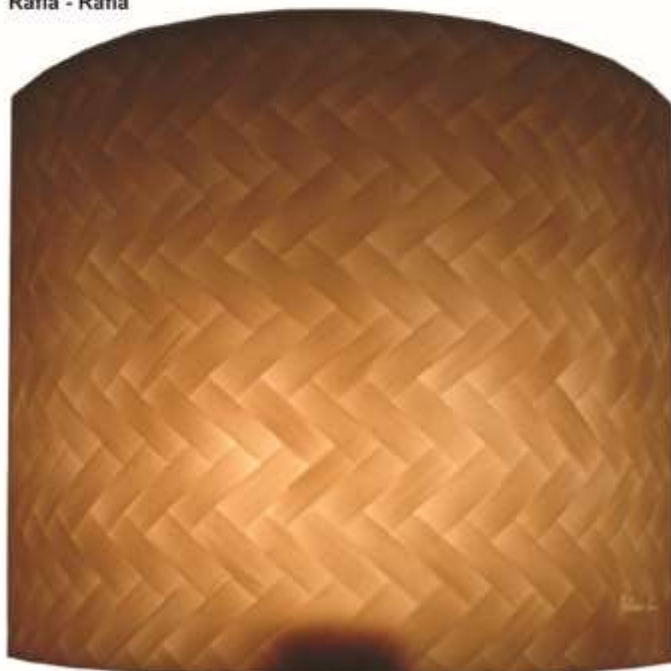


Trame, intrecci e intrighi Wefts, webs and intrigues



Per formare la lampada abbinare il codice del paralume e della base scelti.
Join the code of one shade and of one stand to form the code of the lamp you like.

Rafia - Rafia



Paralume con lampada accesa
Lighted lamp-shade



Paralume con lampada spenta
The shade seen when the light is off

Misure disponibili - Sizes available

grande large	medio medium	piccolo small
-----------------	-----------------	------------------

PR 10204	PR 10604	PR 11004
----------	----------	----------



Non possiamo sapere cosa ci potrà accadere nello strano intreccio della vita. Noi però possiamo decidere cosa deve accadere dentro di noi, come possiamo affrontare le cose, e quale decisione prendere, e in fin dei conti è ciò che veramente conta.

J.F.Newton

Pezzotto - Pezzotto



Paralume con lampada accesa
Lighted lamp-shade



Paralume con lampada spenta
The shade seen when the light is off

Misure disponibili - Sizes available

grande large	medio medium	piccolo small
-----------------	-----------------	------------------

PR 10304	PR 10704	PR 11104
----------	----------	----------



Non possiamo sapere cosa ci potrà accadere nello strano intreccio della vita. Noi però possiamo decidere cosa deve accadere dentro di noi, come possiamo affrontare le cose, e quale decisione prendere, e in fin dei conti è ciò che veramente conta.

J.F.Newton

Trame, intrecci e intrighi Wefts, webs and intrigues



Per formare la lampada abbinare il codice del paralume e della base scelti.
Join the code of one shade and of one stand to form the code of the lamp you like.

Iuta - Jiuta



Paralume con lampada accesa
Lighted lamp-shade



Paralume con lampada spenta
The shade seen when the light is off

Misure disponibili - Sizes available

grande large	medio medium	piccolo small
PR 10404	PR 10804	PR 11204



Non possiamo sapere cosa ci potrà accadere nello strano intreccio della vita. Noi però possiamo decidere cosa deve accadere dentro di noi, come possiamo affrontare le cose, e quale decisione prendere, e in fin dei conti è ciò che veramente conta.

J.F. Newton

Ricamo - Embroidery



Paralume con lampada accesa
Lighted lamp-shade



Paralume con lampada spenta
The shade seen when the light is off

Misure disponibili - Sizes available

grande large	medio medium	piccolo small
PR 2498	PR 11504	PR 2598



La vita è come una stoffa ricamata dalla quale ciascuno nella propria metà dell'esistenza può osservare il diritto, nella seconda invece il rovescio: quest'ultimo non è così bello, ma più istruttivo, perché ci fa vedere l'intreccio dei fili.

A. Schopenhauer



